

생활은 감동
미래는 탄탄



화성동탄2 A-54블록 행복주택

21·26·37·44·45㎡ | 총 1,350세대

임대문의 **1600-1004**

LH 홈페이지 www.lh.or.kr
LH 청약센터 apply.lh.or.kr



행복주택이란?

대학생, 청년(만 19세 ~ 39세), 신혼부부, 한부모가족 등 젊은 사회활동 계층과 주거급여수급자, 고령자의 주거안정을 위하여 직장과 학교가 가까운 곳이나 대중교통 이용이 편리한 곳에 짓는 임대료가 저렴한 공공임대주택입니다.



화성동탄2 A-54블록
행/복/주/택

주거비 절감과 주거안정을 위해

행복주택이 희망의 주거 징검다리가 되어드립니다!

주거비 및 사회적 비용을 절감시켜 안정적으로
주거생활을 할 수 있도록 힘이 되어 드립니다.



CONTENTS

- 04 이미지투시도
- 06 지역조감도
- 07 교통망도
- 08 지구조감도
- 09 토지이용계획도
- 10 단지조감도
- 11 단지배치도
- 12 UNIT PLAN
- 36 단지배치도
- 37 동호배치도
- 38 주요마감재 내역

감동으로 물드는 생활 탄탄하게 펼쳐진 미래

갖추어진 생활인프라와 빠르게 연결되는 교통망
생활은 감동이 되고 미래는 더 탄탄해 집니다
- 화성동탄2 A-54블록 행복주택



※ 상기 이미지 투시도는 입주자의 이해를 돕기 위한 CG컷으로, 실제 시공과는 차이가 있을 수 있으며, 건물의 색채 및 외부 상세내역 등은 인허가, 색채심의 및 법규 등으로 인하여 실제 시공시 변경될 수 있습니다.
 ※ 단지 외 식재 및 조경시설 등은 실제와 다를 수 있습니다.

Premium Location Plan

더욱 가까워진 서울, 더 편리한 생활-

쾌적한 생활과 기대되는 미래

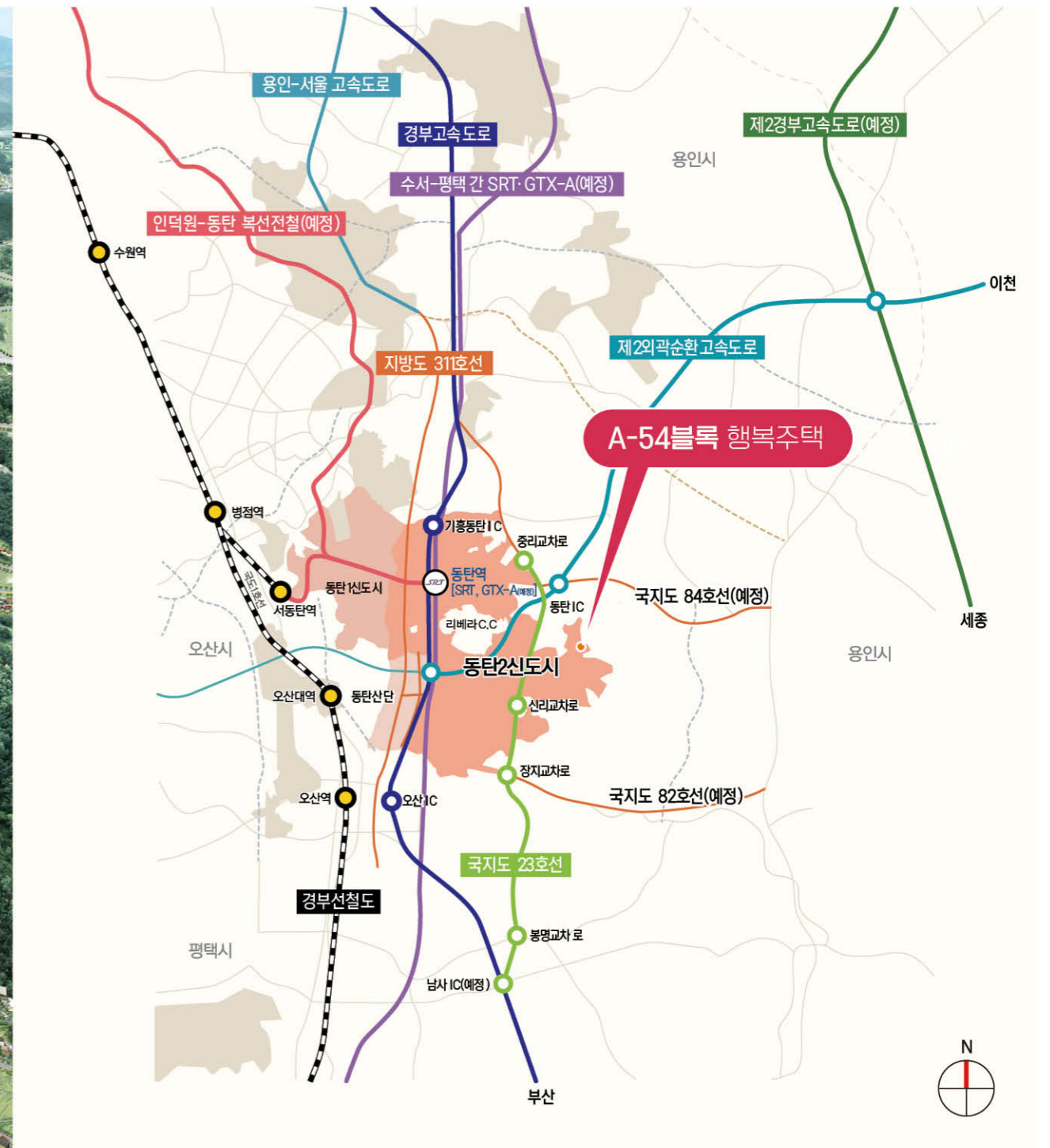
수도권 최대규모로 조성되는 생활, 비즈니스, 자연환경, 문화, 레저가 모두 가능한 편리한 교통과 풍부한 생활인프라의 복합 프리미엄 신도시-동탄2신도시로 초대합니다



지역조감도



교통망도



Special Traffic

전국으로 통하는 빠르고 편리한 쾌속 교통망

SRT-동탄역과 GTX-A(예정)으로 서울 20분대

광역으로 통하는 고속도로

용인-서울고속도로, 경부고속도로, 제2외곽순환고속도로, 제2경부고속도로(예정)

가까운 지역으로 통하는 간선도로

영덕-오산간 광역도로(지방도 311호), 국지도84호(예정), 국지도82호(예정)

※ 상기 지구조감도 및 토지이용계획도는 입주자의 이해를 돕기 위한 개략도이므로 실제와 차이가 있을 수 있습니다.
※ 상기 지구조감도 및 토지이용계획도는 향후 개발 후의 이미지이며 해당기관의 개발계획·실시계획 변경 등으로 사업추진과정에서 조정될 수 있습니다.
※ 상기 지구조감도 및 토지이용계획도는 관계기관의 인·허가 변경 등에 따라 조정될 수 있습니다.

Premium Site Map

든든한 생활, 탄탄한 내일-

풍부하고 편리한 생활인프라의 행복특권

신도시의 풍부한 인프라와 동탄일반산업단지 등 직주근접의 워라밸과 동탄호수공원의 쾌적한 자연환경으로 내일이 기대되는 높은 주거가치를 만들어 갑니다



지구조감도



토지이용계획도



범례

단독주택	연립주택	아파트	근린생활시설	업무복합용지	문화복합용지	상업시설용지	주상복합용지	업무시설용지	광역환승시설	지원시설용지	공공업무시설	유용	유용업무설비	유조종교	학교	공원	원중녹지	경관녹지	연결녹지	공공공지	광장	하천, 저수지	체육	체육시설	의	의료시설	의복	의료복지시설	종교시설	커뮤니티센터	사회복지시설	위	위험물처리시설	전기공급시설	수도용지	오수펌프장	폐기물처리시설	재류	재류지	광역	광역차고지	주	주차장	철	철도시설	자동차및건설기계검사시설	방송·통신시설	교통광장	보행자도로	도로	유보지	시험림	지구계
------	------	-----	--------	--------	--------	--------	--------	--------	--------	--------	--------	----	--------	------	----	----	------	------	------	------	----	---------	----	------	---	------	----	--------	------	--------	--------	---	---------	--------	------	-------	---------	----	-----	----	-------	---	-----	---	------	--------------	---------	------	-------	----	-----	-----	-----

※ 상기 지구조감도 및 토지이용계획도는 입주자의 이해를 돕기 위한 개략도이므로 실제와 차이가 있을 수 있습니다.
 ※ 상기 지구조감도 및 토지이용계획도는 향후 개발 후의 이미지이며 해당기관의 개발계획·실시계획 변경 등으로 사업추진과정에서 조정될 수 있습니다.
 ※ 상기 지구조감도 및 토지이용계획도는 관계기관의 인·허가 변경 등에 따라 조정될 수 있습니다.

Premium Landscape

가쁜한 임대료, 높은 주거가치-

행복이 시작되는 맞춤형 생활공간

시세 대비 저렴한 임대료로 주거비에 대한 부담 없이 오랜기간 거주할 수 있으며 어린이집, 주민공동시설 등 다양한 편의시설이 갖추어지는 생활편리형 단지입니다



단지조감도



화성동탄2 A-54블록 행복주택

총 1,350세대

21Aa 417세대	21Ab 35세대	21B 240세대	26A 92세대	37Aa 20세대	37Ac 30세대 (주거지원)	37Ab 90세대	37B 36세대
44Aa 16세대	44Ac 14세대 (주거지원)	44Ab 16세대	45Aa 104세대	45Aa 30세대 (주거지원)	45Ab 102세대	45Ab 36세대 (주거지원)	45B 72세대

단지배치도



범례 자전거보관소 쓰레기분리수거대 차량 출입구 D(환기탑) 엘리베이터

※ 상기 단지조감도 및 단지배치도는 입주자의 이해를 돕기 위한 개략도이므로 실제와 차이가 있을 수 있습니다.



Unit Plan

21Aa

| 417세대 |

주택면적

주거 전용	21.3300㎡
주거 공용	12.8020㎡
기타 공용	2.5514㎡
주차장	9.0182㎡
계약면적	45.7016㎡

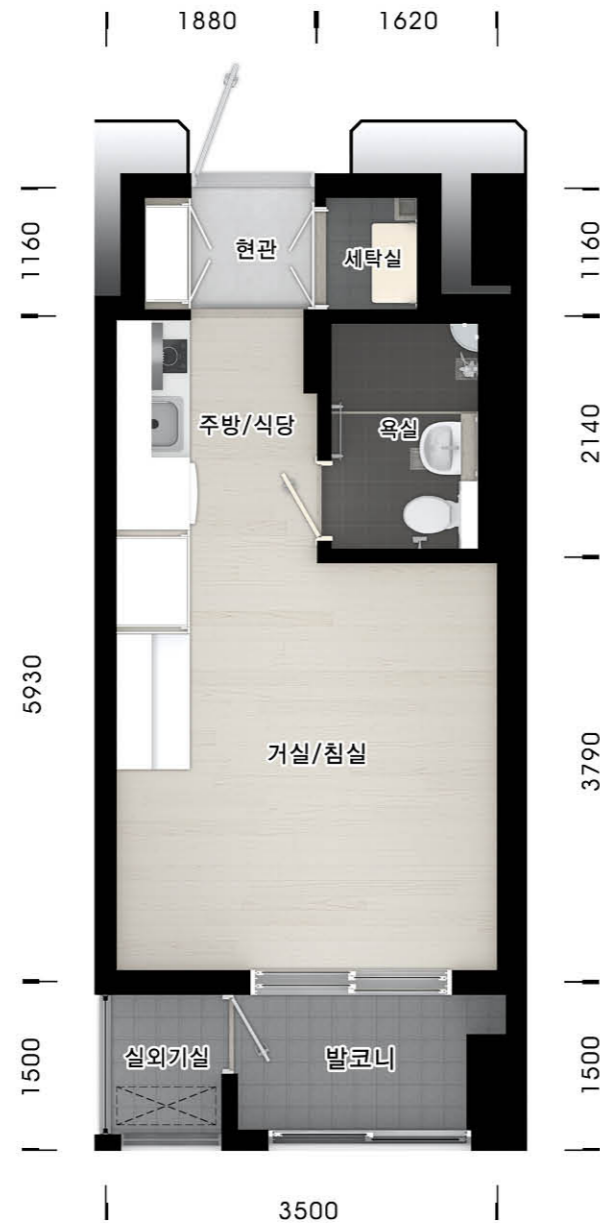
실별면적

거실 / 침실	11.81㎡
주방 / 식당	3.89㎡
욕실	3.00㎡
현관	1.69㎡
세탁실	0.94㎡
계	21.33㎡

발코니면적

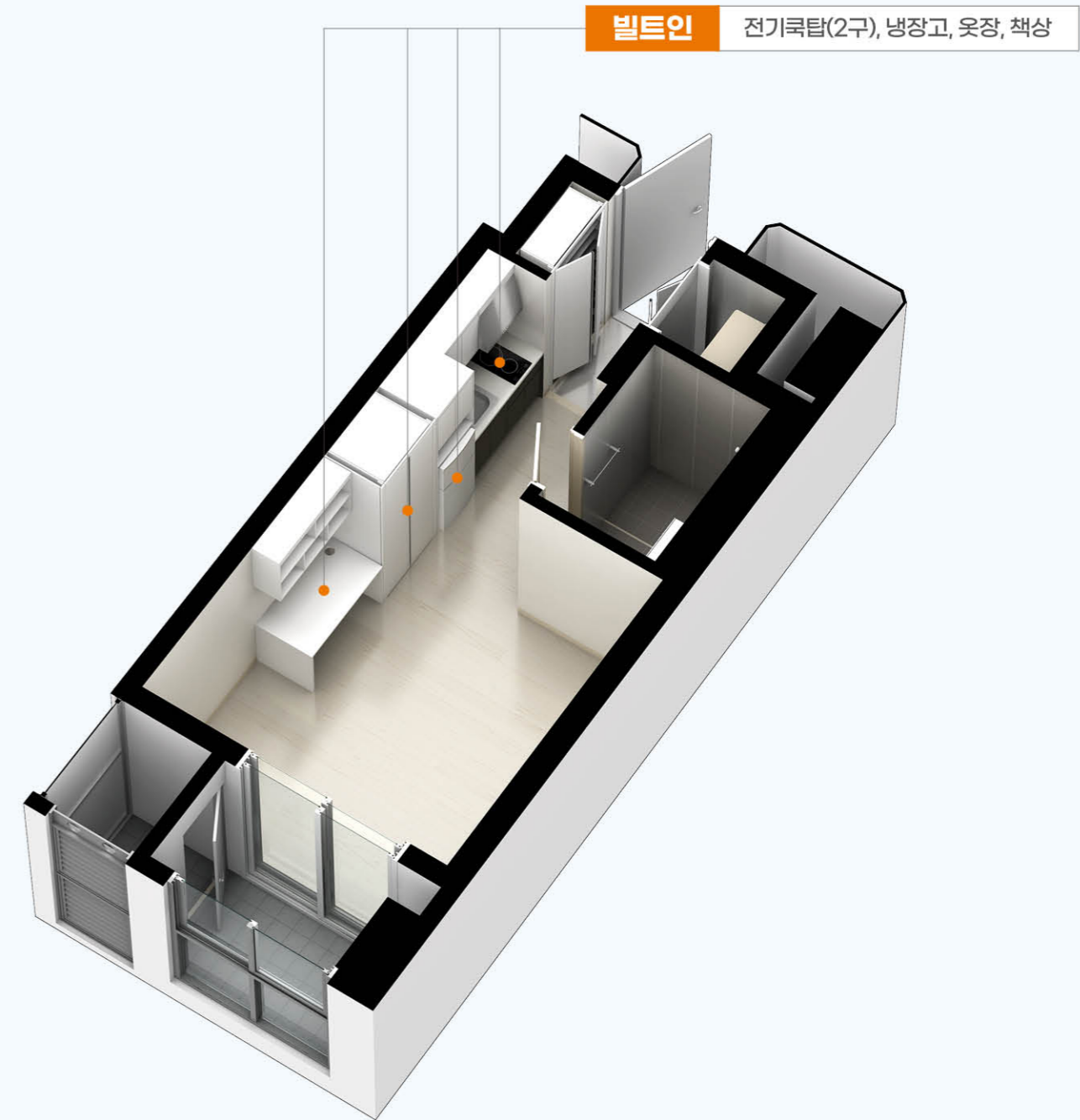
발코니	5.25㎡
-----	-------

※ 실외기실포함



Hwasung Dongtan2

- ※ 세대평면도 및 아이소는 입주자의 이해를 돕기 위한 개략도이므로 실제와 차이가 있을 수 있습니다.
- ※ 평면도 및 아이소는 일부 세대를 표기한 것이며, 동·호별 주거공용부위는 형태 및 면적에 차이가 있을 수 있습니다.
- ※ 상기 치수는 이해를 돕기 위한 참고 치수입니다.
- ※ 평면도의 배치구조는 호라인에 따라 대칭될 수 있습니다.
- ※ 주택면적은 법정단위인 ㎡로 표기하였습니다. (㎡를 평으로 환산하는 산식 : ㎡x0.3025=평)
- ※ 동호배정은 항별·층별·타입별 구분 없이 컴퓨터 추첨에 의하여 결정됩니다.
- ※ 세대내 가구(주방가구 포함) 하부에는 시공 선후관계상 가구가 먼저 설치되어야 하므로 바닥 마감재가 설치되지 않습니다.
- ※ 발코니에는 별도의 수전 및 배수트랩이 설치되지 않습니다.
- ※ 세대 내·외 별도의 가스시설이 설치되지 않아 가스를 활용한 가구(가스쿡탑)의 사용이 불가합니다.



Key Map





Unit Plan

21Ab

| 35세대 |

주택면적

주거 전용	21.3300㎡
주거 공용	12.8020㎡
기타 공용	2.5514㎡
주차장	9.0182㎡
계약면적	45.7016㎡

실별면적

거실 / 침실	11.81㎡
주방 / 식당	3.89㎡
욕실	3.00㎡
현관	1.69㎡
세탁실	0.94㎡
계	21.33㎡

발코니면적

발코니 1	5.25㎡
발코니 2	3.75㎡

*실외기실포함



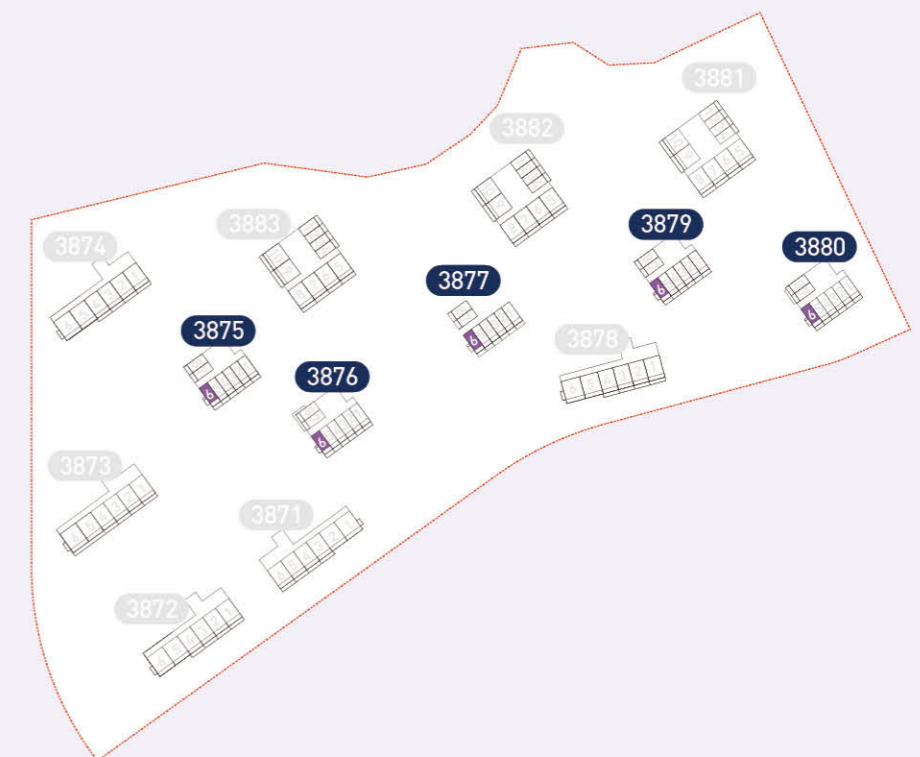
Hwasung Dongtan2

- * 세대평면도 및 아이소는 입주자의 이해를 돕기 위한 개략도이므로 실제와 차이가 있을 수 있습니다.
- * 평면도 및 아이소는 일부 세대를 표기한 것이며, 동·호별 주거공용부위는 형태 및 면적에 차이가 있을 수 있습니다.
- * 상기 치수는 이해를 돕기 위한 참고 치수입니다.
- * 평면도의 배치구조는 호라인에 따라 대칭될 수 있습니다.
- * 주택면적은 법정단위인 ㎡로 표기하였습니다. (㎡를 평으로 환산하는 산식 : ㎡x0.3025=평)
- * 동호배정은 항별·층별·타입별 구분 없이 컴퓨터 추첨에 의하여 결정됩니다.
- * 세대내 가구(주방가구 포함) 하부에는 시공 선후관계상 가구가 먼저 설치되어야 하므로 바닥 마감재가 설치되지 않습니다.
- * 발코니에는 별도의 수전 및 배수트랩이 설치되지 않습니다.
- * 발코니2의 위치는 층에 따라 변동될 수 있습니다.
- * 세대 내·외 별도의 가스시설이 설치되지 않아 가스를 활용한 기구(가스쿠포)의 사용이 불가합니다.

빌트인 전기쿠포(2구), 냉장고, 옷장, 책상



Key Map





Unit Plan

21B

| 240세대 |

주택면적

주거 전용	21.1400㎡
주거 공용	12.6879㎡
기타 공용	2.5287㎡
주차장	8.9379㎡
계약면적	45.2945㎡

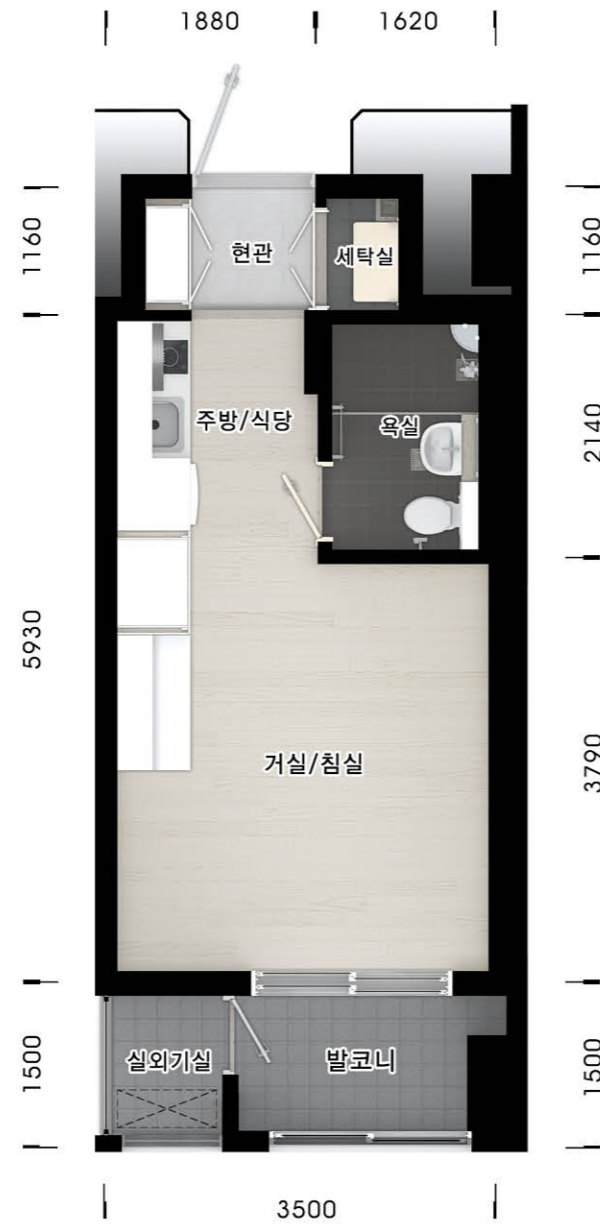
실별면적

거실 / 침실	11.81㎡
주방 / 식당	3.89㎡
욕실	2.99㎡
현관	1.69㎡
세탁실	0.76㎡
계	21.14㎡

발코니면적

발코니	5.25㎡
-----	-------

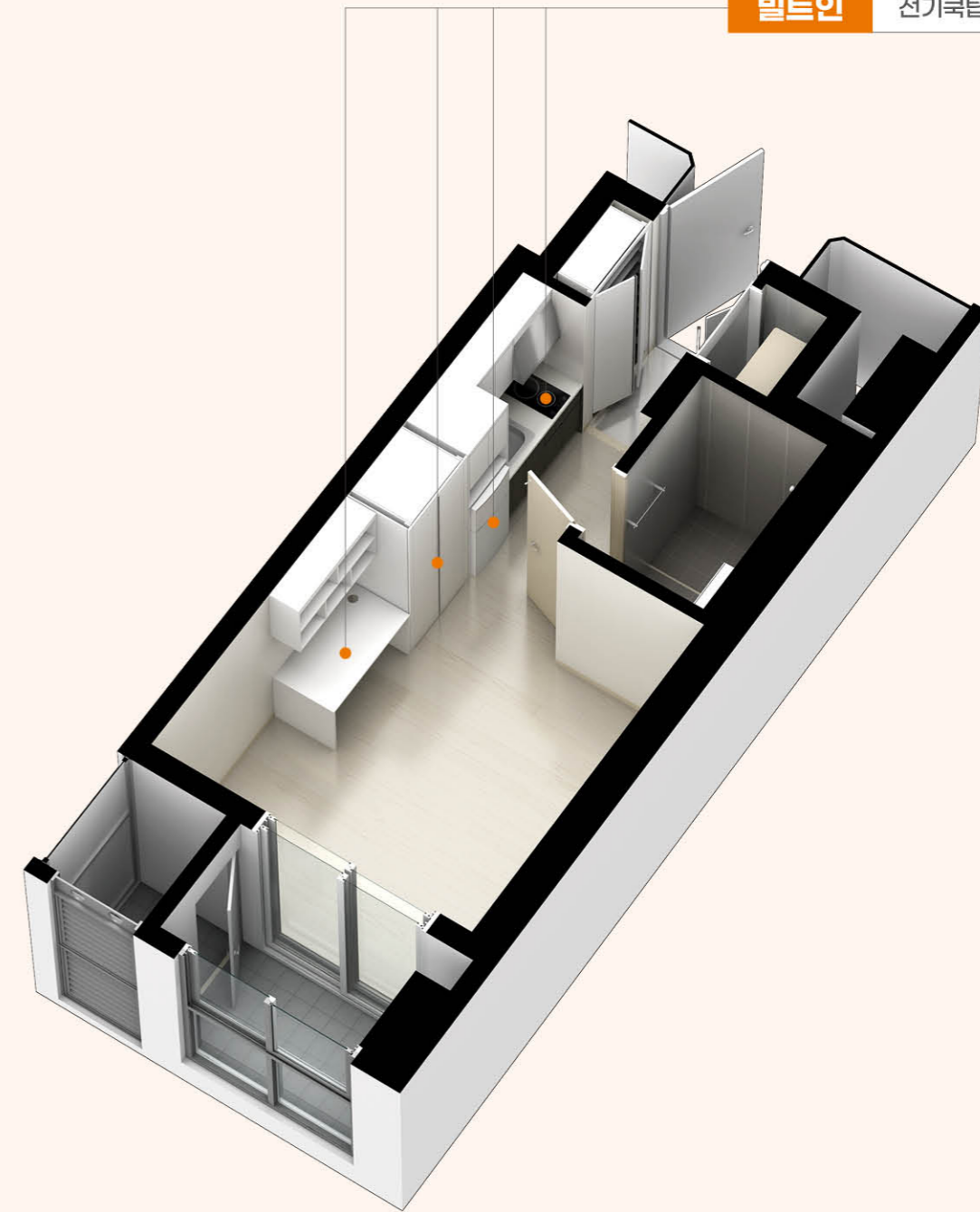
※ 실외기실포함



Hwasung Dongtan2

- ※ 세대평면도 및 아이소는 입주자의 이해를 돕기 위한 개략도이므로 실제와 차이가 있을 수 있습니다.
- ※ 평면도 및 아이소는 일부 세대를 표기한 것이며, 동·호별 주거공용부위는 형태 및 면적에 차이가 있을 수 있습니다.
- ※ 상기 치수는 이해를 돕기 위한 참고 치수입니다.
- ※ 평면도의 배치구조는 호라인에 따라 대칭될 수 있습니다.
- ※ 주택면적은 법정단위인 ㎡로 표기하였습니다. (㎡를 평으로 환산하는 산식 : ㎡x0.3025=평)
- ※ 동호배정은 항별·층별·타입별 구분 없이 컴퓨터 추첨에 의하여 결정됩니다.
- ※ 세대내 가구(주방가구 포함) 하부에는 시공 선후관계상 가구가 먼저 설치되어야 하므로 바닥 마감재가 설치되지 않습니다.
- ※ 발코니에는 별도의 수전 및 배수트랩이 설치되지 않습니다.
- ※ 세대 내·외 별도의 가스시설이 설치되지 않아 가스를 활용한 가구(가스쿡탑)의 사용이 불가합니다.

빌트인 전기쿡탑(2구), 냉장고, 옷장, 책상



Key Map





Unit Plan

26A

| 92세대 |

주택면적

주거 전용	26.1800㎡
주거 공용	15.7129㎡
기타 공용	3.1315㎡
주차장	11.0688㎡
계약면적	56.0932㎡

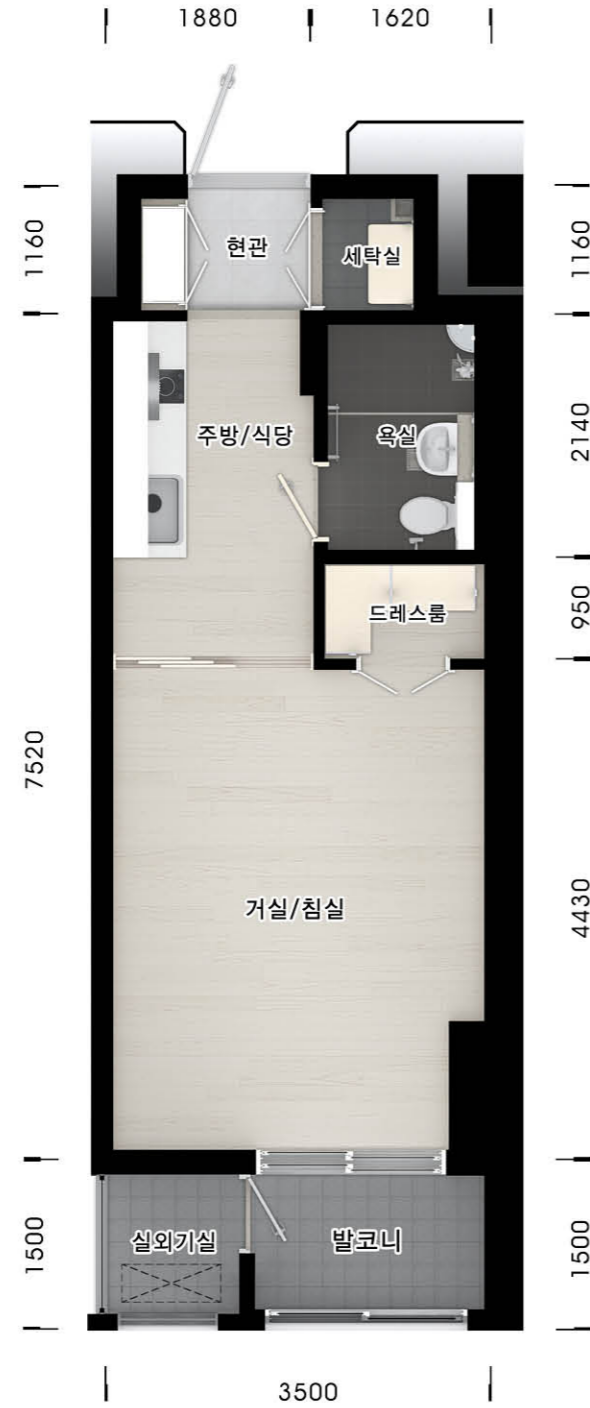
실별면적

거실 / 침실	13.88㎡
드레스룸	1.26㎡
주방 / 식당	5.42㎡
욕실	2.99㎡
현관	1.69㎡
세탁실	0.94㎡
계	26.18㎡

발코니면적

발코니	5.25㎡
-----	-------

※ 실외기실포함



Hwasung Dongtan2

- ※ 세대평면도 및 아이소는 입주자의 이해를 돕기 위한 개략도이므로 실제와 차이가 있을 수 있습니다.
- ※ 평면도 및 아이소는 일부 세대를 표기한 것이며, 동·호별 주거공용부위는 형태 및 면적에 차이가 있을 수 있습니다.
- ※ 상기 치수는 이해를 돕기 위한 참고 치수입니다.
- ※ 평면도의 배치구조는 호라인에 따라 대칭될 수 있습니다.
- ※ 주택면적은 법정단위인 ㎡로 표기하였습니다. (㎡를 평으로 환산하는 산식 : ㎡x0.3025=평)
- ※ 동호배정은 항별·층별·타입별 구분 없이 컴퓨터 추첨에 의하여 결정됩니다.
- ※ 세대내 가구(주방가구 포함) 하부에는 시공 선후관계상 가구가 먼저 설치되어야 하므로 바닥 마감재가 설치되지 않습니다.
- ※ 발코니에는 별도의 수전 및 배수트랩이 설치되지 않습니다.
- ※ 세대 내·외 별도의 가스시설이 설치되지 않아 가스를 활용한 기구(가스쿡탑)의 사용이 불가합니다.



Key Map





Unit Plan

37Aa

| 20세대 |

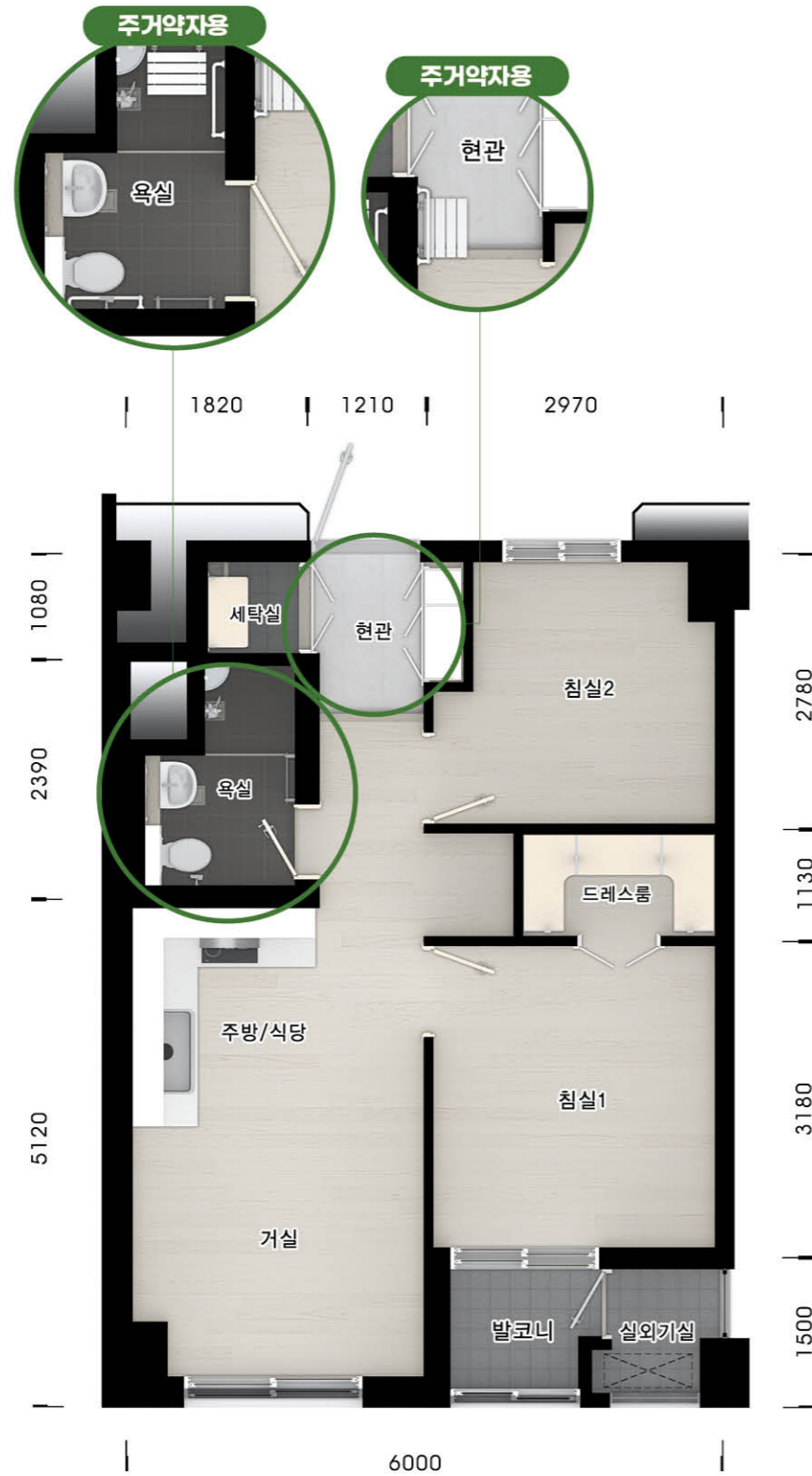
주거약자용 | 30세대 |

주택면적	
주 거 전 용	37.9500㎡
주 거 공 용	22.7771㎡
기 타 공 용	4.5394㎡
주 차 장	16.0451㎡
계 약 면 적	81.3116㎡

실별면적	
침 실 1	8.75㎡
드 레 스 룸	2.21㎡
침 실 2	6.95㎡
주 방 / 거 실	13.59㎡
욕 실	3.44㎡
현 관	1.99㎡
세 탁 실	1.02㎡
계	37.95㎡

발코니면적	
발 코 니	9.00㎡

*실외기실포함



Hwasung Dongtan2

- * 세대평면도 및 아이소는 입주자의 이해를 돕기 위한 개략도이므로 실제와 차이가 있을 수 있습니다.
- * 평면도 및 아이소는 일부 세대를 표기한 것이며, 동·호별 주거공용부위는 형태 및 면적에 차이가 있을 수 있습니다.
- * 상기 치수는 이해를 돕기 위한 참고 치수입니다.
- * 평면도의 배치구조는 호라인에 따라 대칭될 수 있습니다.
- * 주택면적은 법정단위인 ㎡로 표기하였습니다. (㎡를 평으로 환산하는 산식 : m×0.3025=평)
- * 동호배정은 향별·층별·타입별 구분 없이 컴퓨터 추첨에 의하여 결정됩니다.
- * 세대내 가구(주방가구 포함) 하부에는 시공 선후관계상 가구가 먼저 설치되어야 하므로 바닥 마감재가 설치되지 않습니다.
- * 발코니에는 별도의 수전 및 배수트랩이 설치되지 않습니다.
- * 세대 내·외 별도의 가스시설이 설치되지 않아 가스를 활용한 기구(가스쿠포)의 사용이 불가합니다.

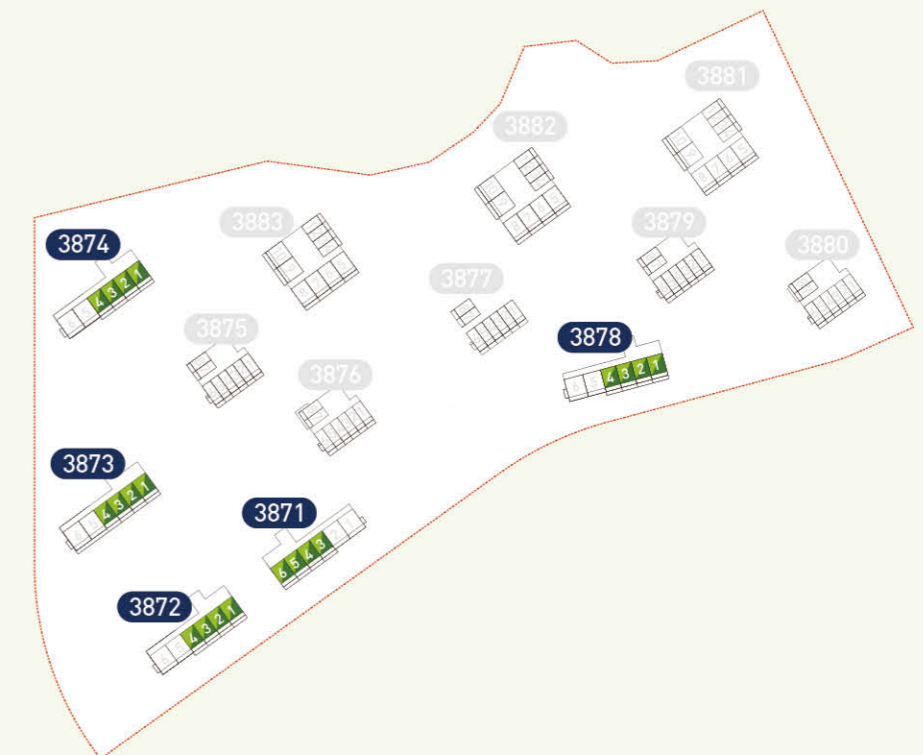
빌트인 전기쿠포(3구), 드레스룸



| 주거약자용 편의시설 |

- 욕실 마루귀를 턱 낮춤
- 안전손잡이(현관, 욕실)
- 욕실용 접이식의자
- 욕실 출입문 확대
- 욕실 입구 야간센서등
- 비상콜(욕실, 침실1, 침실2)

Key Map





Unit Plan

37Ab

| 90세대 |

주택면적

주거 전용	37.6000㎡
주거 공용	22.5670㎡
기타 공용	4.4976㎡
주차장	15.8971㎡
계약면적	80.5617㎡

실별면적

침실 1	8.75㎡
드레스룸	2.22㎡
침실 2	6.87㎡
주방/거실	13.10㎡
욕실	3.56㎡
현관	1.93㎡
세탁실	1.17㎡
계	37.60㎡

발코니면적

발코니	9.00㎡
-----	-------

※실외기실포함



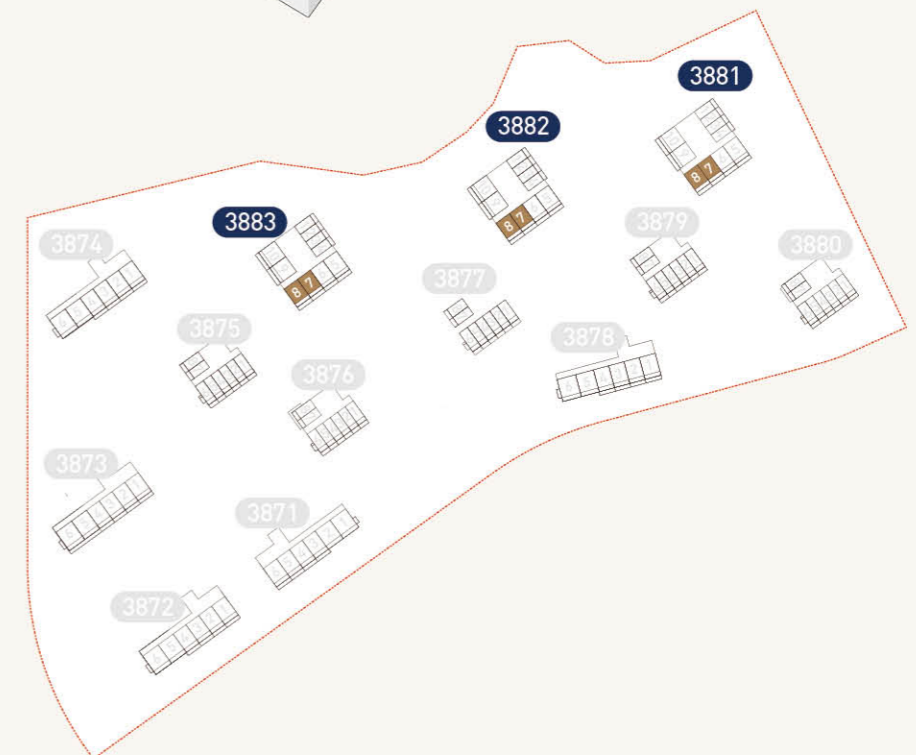
Hwasung Dongtan2

- ※ 세대평면도 및 아이소는 입주자의 이해를 돕기 위한 개략도이므로 실제와 차이가 있을 수 있습니다.
- ※ 평면도 및 아이소는 일부 세대를 표기한 것이며, 동·호별 주거공용부위는 형태 및 면적에 차이가 있을 수 있습니다.
- ※ 상기 치수는 이해를 돕기 위한 참고 치수입니다.
- ※ 평면도의 배치구조는 호라인에 따라 대칭될 수 있습니다.
- ※ 주택면적은 법정단위인 ㎡로 표기하였습니다. (㎡를 평으로 환산하는 산식 : ㎡x0.3025=평)
- ※ 동호배정은 항별·층별·타입별 구분 없이 컴퓨터 추첨에 의하여 결정됩니다.
- ※ 세대내 가구(주방가구 포함) 하부에는 시공 선후관계상 가구가 먼저 설치되어야 하므로 바닥 마감재가 설치되지 않습니다.
- ※ 발코니에는 별도의 수전 및 배수트랩이 설치되지 않습니다.
- ※ 세대 내·외 별도의 가스시설이 설치되지 않아 가스를 활용한 가구(가스쿡탑)의 사용이 불가합니다.

빌트인 전기쿡탑(3구), 드레스룸



Key Map





Unit Plan

37B

| 36세대 |

주택면적

주거 전용	37.8600㎡
주거 공용	22.7231㎡
기타 공용	4.5287㎡
주차장	16.0070㎡
계약면적	81.1188㎡

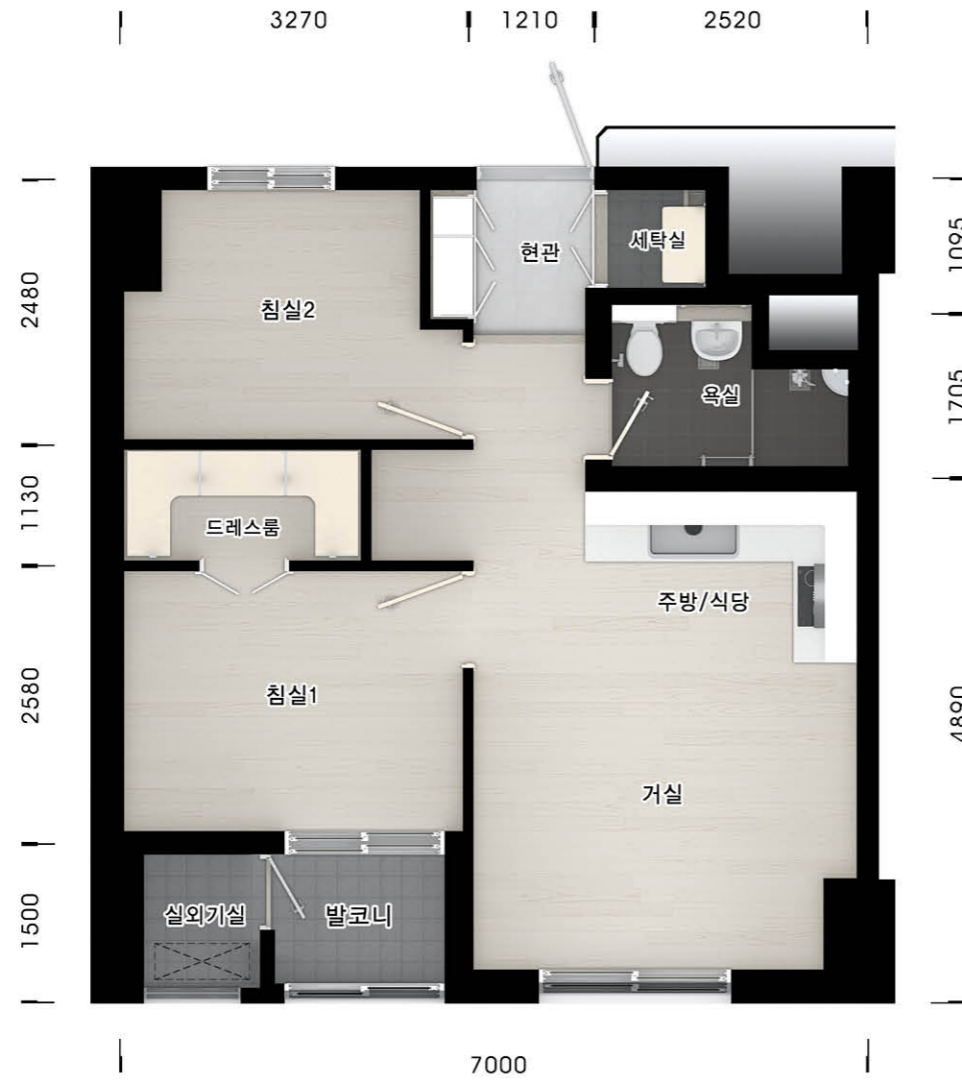
실별면적

침실 1	7.77㎡
드레스룸	2.50㎡
침실 2	6.66㎡
주방/거실	14.37㎡
욕실	3.51㎡
현관	2.00㎡
세탁실	1.05㎡
계	37.86㎡

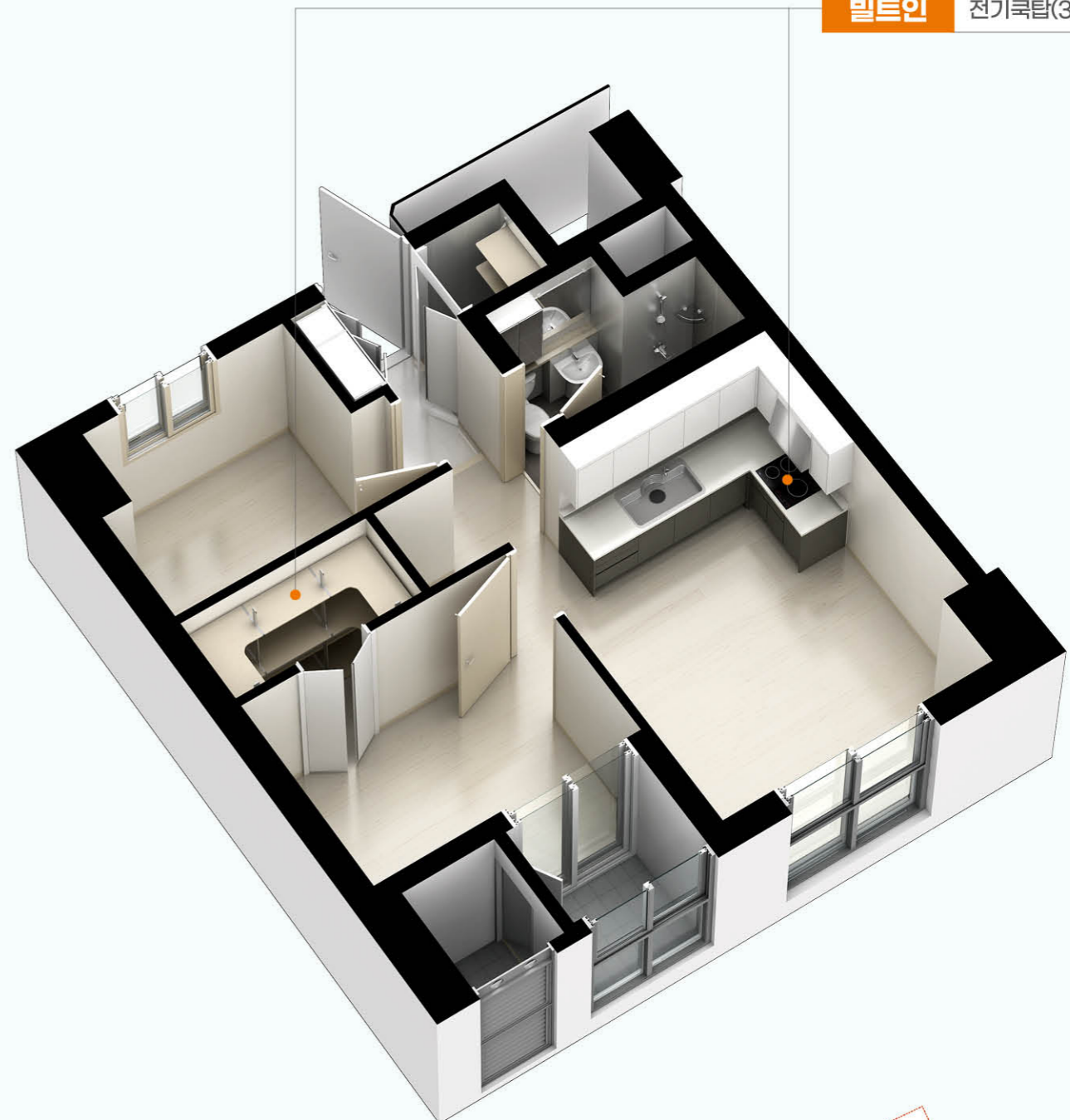
발코니면적

발코니	10.50㎡
-----	--------

※실외기실포함



빌트인 전기쿡탑(3구), 드레스룸



Key Map



Hwasung Dongtan2

- ※ 세대평면도 및 아이소는 입주자의 이해를 돕기 위한 개략도이므로 실제와 차이가 있을 수 있습니다.
- ※ 평면도 및 아이소는 일부 세대를 표기한 것이며, 동·호별 주거공용부위는 형태 및 면적에 차이가 있을 수 있습니다.
- ※ 상기 치수는 이해를 돕기 위한 참고 치수입니다.
- ※ 평면도의 배치구조는 호라인에 따라 대칭될 수 있습니다.
- ※ 주택면적은 법정단위인 ㎡로 표기하였습니다. (㎡를 평으로 환산하는 산식 : ㎡x0.3025=평)
- ※ 동호배정은 항별·층별·타입별 구분 없이 컴퓨터 추첨에 의하여 결정됩니다.
- ※ 세대내 가구(주방가구 포함) 하부에는 시공 선후관계상 가구가 먼저 설치되어야 하므로 바닥 마감재가 설치되지 않습니다.
- ※ 발코니에는 별도의 수전 및 배수트랩이 설치되지 않습니다.
- ※ 세대 내·외 별도의 가스시설이 설치되지 않아 가스를 활용한 가구(가스쿡탑)의 사용이 불가합니다.



Unit Plan

44Aa

| 16세대 |

주거약자용 | 14세대 |

주택면적	
주거전용	44.0600㎡
주거공용	26.4443㎡
기타공용	5.2702㎡
주차장	18.6283㎡
계약면적	94.4028㎡

실별면적	
주방/식당	11.41㎡
거실	6.48㎡
침실 1	9.04㎡
침실 2	8.34㎡
욕실	3.32㎡
드레스룸	2.49㎡
세탁실	0.98㎡
현관	2.00㎡
계	44.06㎡

발코니면적	
발코니	10.50㎡

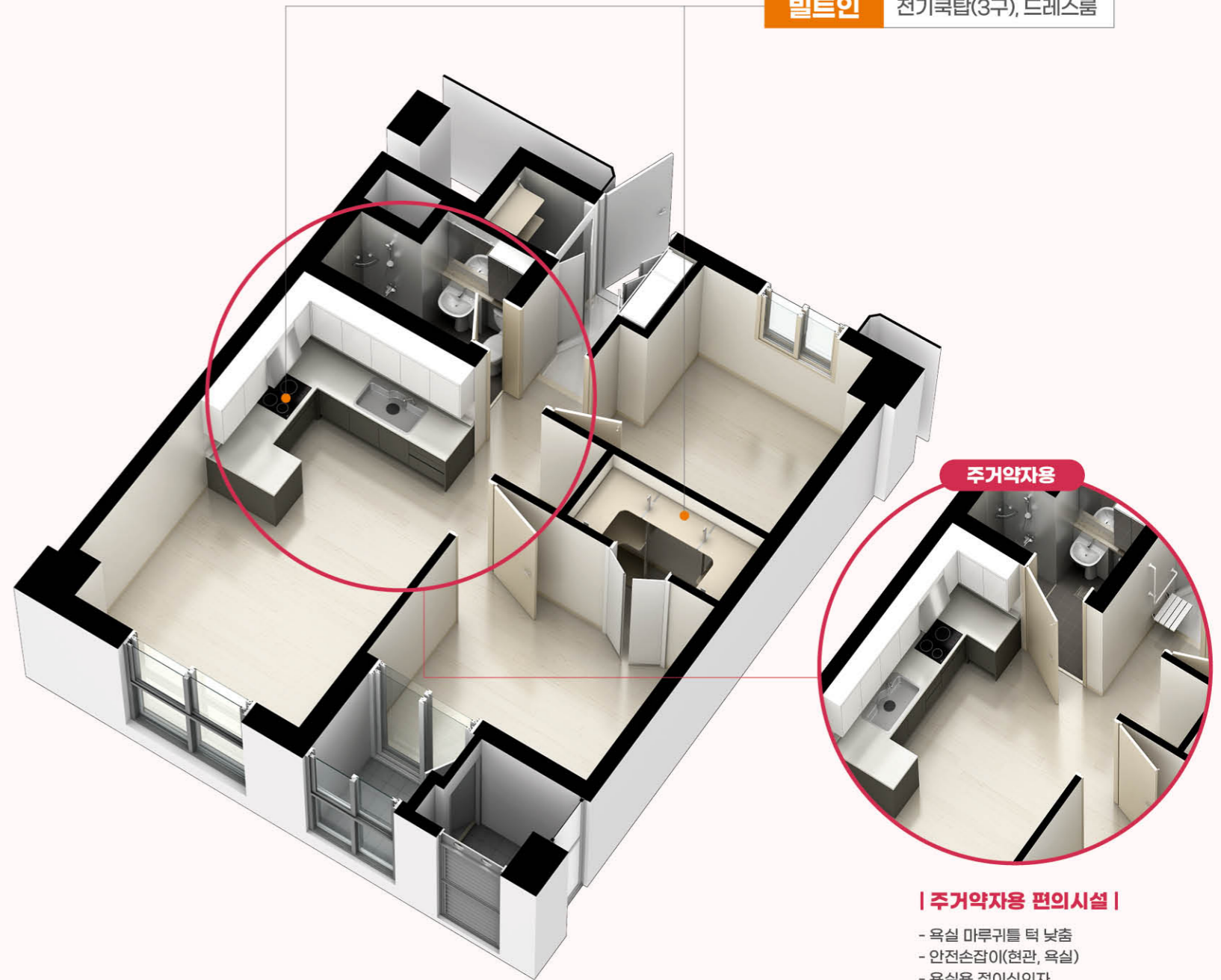
*실외기실포함



Hwasung Dongtan2

- * 세대평면도 및 아이소는 입주자의 이해를 돕기 위한 개략도이므로 실제와 차이가 있을 수 있습니다.
- * 평면도 및 아이소는 일부 세대를 표기한 것이며, 동·호별 주거공용부위는 형태 및 면적에 차이가 있을 수 있습니다.
- * 상기 치수는 이해를 돕기 위한 참고 치수입니다.
- * 평면도의 배치구조는 호라인에 따라 대칭될 수 있습니다.
- * 주택면적은 법정단위인 ㎡로 표기하였습니다. (㎡를 평으로 환산하는 산식 : ㎡X0.3025=평)
- * 동호배정은 향별·층별·타입별 구분 없이 컴퓨터 추첨에 의하여 결정됩니다.
- * 세대내 가구(주방가구 포함) 하부에는 시공 선후관계상 가구가 먼저 설치되어야 하므로 바닥 마감재가 설치되지 않습니다.
- * 발코니에는 별도의 수전 및 배수트랩이 설치되지 않습니다.
- * 세대 내·외 별도의 가스시설이 설치되지 않아 가스를 활용한 기구(가스쿠포)의 사용이 불가합니다.

빌트인 전기쿠포(3구), 드레스룸



| 주거약자용 편의시설 |

- 욕실 마루귀를 턱 낮춤
- 안전손잡이(현관, 욕실)
- 욕실용 점이식일자
- 욕실 출입문 확대
- 욕실 입구 야간센서등
- 비상골(욕실, 침실1, 침실2)

Key Map





Unit Plan

44Ab

| 16세대 |

주택면적

주거 전용	44.0700㎡
주거 공용	26.4503㎡
기타 공용	5.2715㎡
주차장	18.6326㎡
계약면적	94.4244㎡

실별면적

주방/식당	11.41㎡
거실	6.48㎡
침실 1	9.04㎡
침실 2	8.34㎡
욕실	3.32㎡
드레스룸	2.50㎡
세탁실	0.98㎡
현관	2.00㎡
계	44.07㎡

발코니면적

발코니 1	10.50㎡
발코니 2	3.75㎡

※실외기실포함



Hwasung Dongtan2

- ※ 세대평면도 및 아이소는 입주자의 이해를 돕기 위한 개략도이므로 실제와 차이가 있을 수 있습니다.
- ※ 평면도 및 아이소는 일부 세대를 표기한 것이며, 동·호별 주거공용부위는 형태 및 면적에 차이가 있을 수 있습니다.
- ※ 상기 치수는 이해를 돕기 위한 참고 치수입니다.
- ※ 평면도의 배치구조는 호라인에 따라 대칭될 수 있습니다.
- ※ 주택면적은 법정단위인 ㎡로 표기하였습니다. (㎡를 평으로 환산하는 산식 : ㎡x0.3025=평)
- ※ 동호배정은 항별·층별·타입별 구분 없이 컴퓨터 추첨에 의하여 결정됩니다.
- ※ 세대내 가구(주방가구 포함) 하부에는 시공 선후관계상 가구가 먼저 설치되어야 하므로 바닥 마감재가 설치되지 않습니다.
- ※ 발코니에는 별도의 수전 및 배수트랩이 설치되지 않습니다.
- ※ 세대 내·외 별도의 가스시설이 설치되지 않아 가스를 활용한 가구(가스쿡탑)의 사용이 불가합니다.

Key Map





Unit Plan

45Aa

| 104세대 |

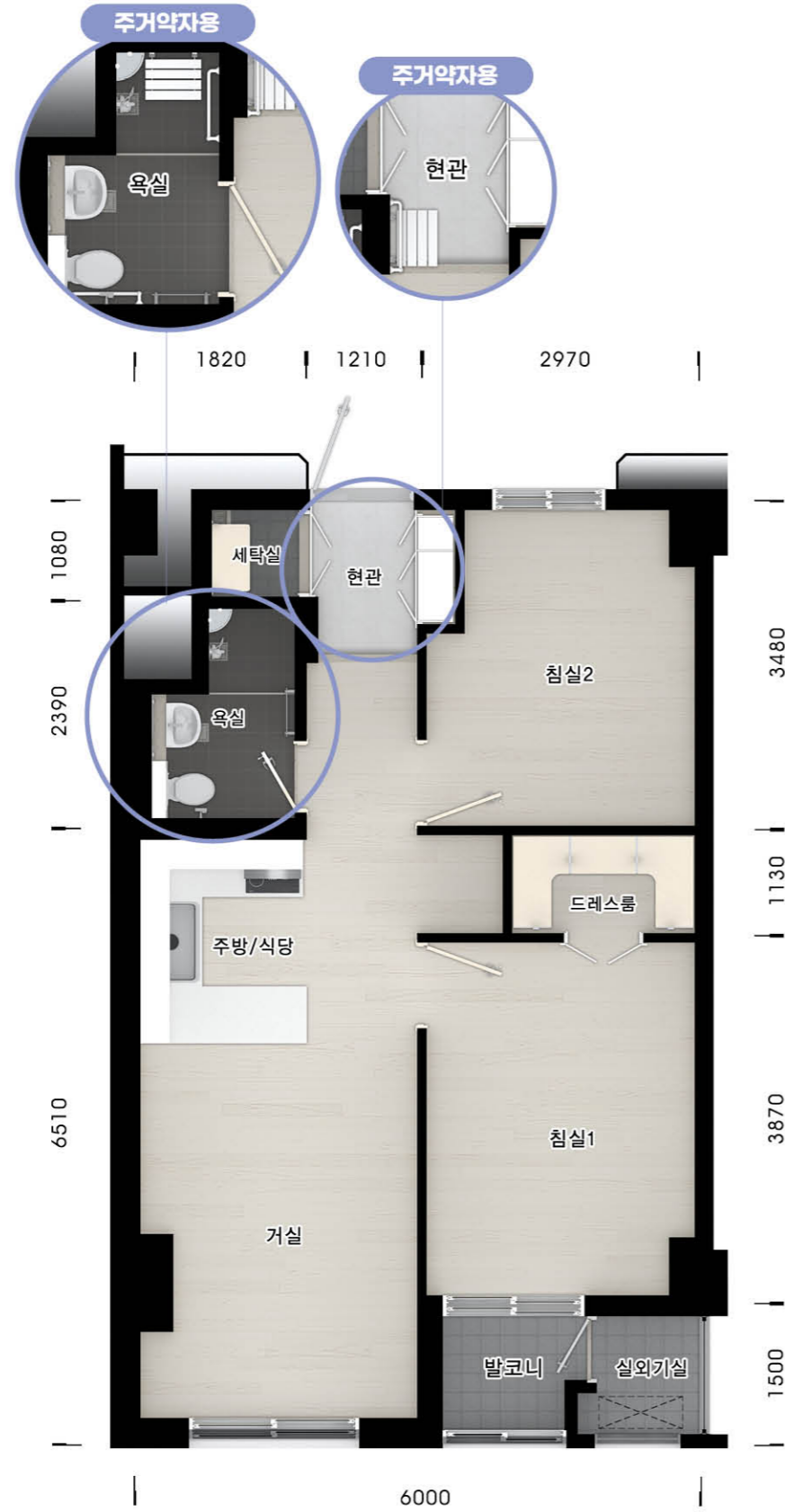
주거약자용 | 30세대 |

주택면적	
주거전용	45.6200㎡
주거공용	27.3806㎡
기타공용	5.4569㎡
주차장	19.2879㎡
계약면적	97.7454㎡

실별면적	
주방/식당	12.35㎡
거실	5.29㎡
침실 1	10.56㎡
침실 2	8.95㎡
욕실	3.31㎡
드레스룸	2.21㎡
세탁실	0.95㎡
현관	2.00㎡
계	45.62㎡

발코니면적	
발코니	9.00㎡

※ 실외기실포함



Hwasung Dongtan2

- ※ 세대평면도 및 아이소는 입주자의 이해를 돕기 위한 개략도이므로 실제와 차이가 있을 수 있습니다.
- ※ 평면도 및 아이소는 일부 세대를 표기한 것이며, 동·호별 주거공용부위는 형태 및 면적에 차이가 있을 수 있습니다.
- ※ 상기 치수는 이해를 돕기 위한 참고 치수입니다.
- ※ 평면도의 배치구조는 호라인에 따라 대칭될 수 있습니다.
- ※ 주택면적은 법정단위인 ㎡로 표기하였습니다. (㎡를 평으로 환산하는 산식 : ㎡x0.3025=평)
- ※ 동호배정은 향별·층별·타입별 구분 없이 컴퓨터 추첨에 의하여 결정됩니다.
- ※ 세대내 가구(주방가구 포함) 하부에는 시공 선후관계상 가구가 먼저 설치되어야 하므로 바닥 마감재가 설치되지 않습니다.
- ※ 발코니에는 별도의 수전 및 배수트랩이 설치되지 않습니다.
- ※ 세대 내·외 별도의 가스시설이 설치되지 않아 가스를 활용한 기구(가스쿡탑)의 사용이 불가합니다.

빌트인 전기쿡탑(3구), 드레스룸



주거약자용

주거약자용

| 주거약자용 편의시설 |

- 욕실 마루귀틀 턱 낮춤
- 안전손잡이(현관, 욕실)
- 욕실용 접이식의자
- 욕실 출입문 확대
- 욕실 입구 야간센서등
- 비상클(욕실, 침실1, 침실2)

Key Map





Unit Plan

45Ab

| 102세대 |

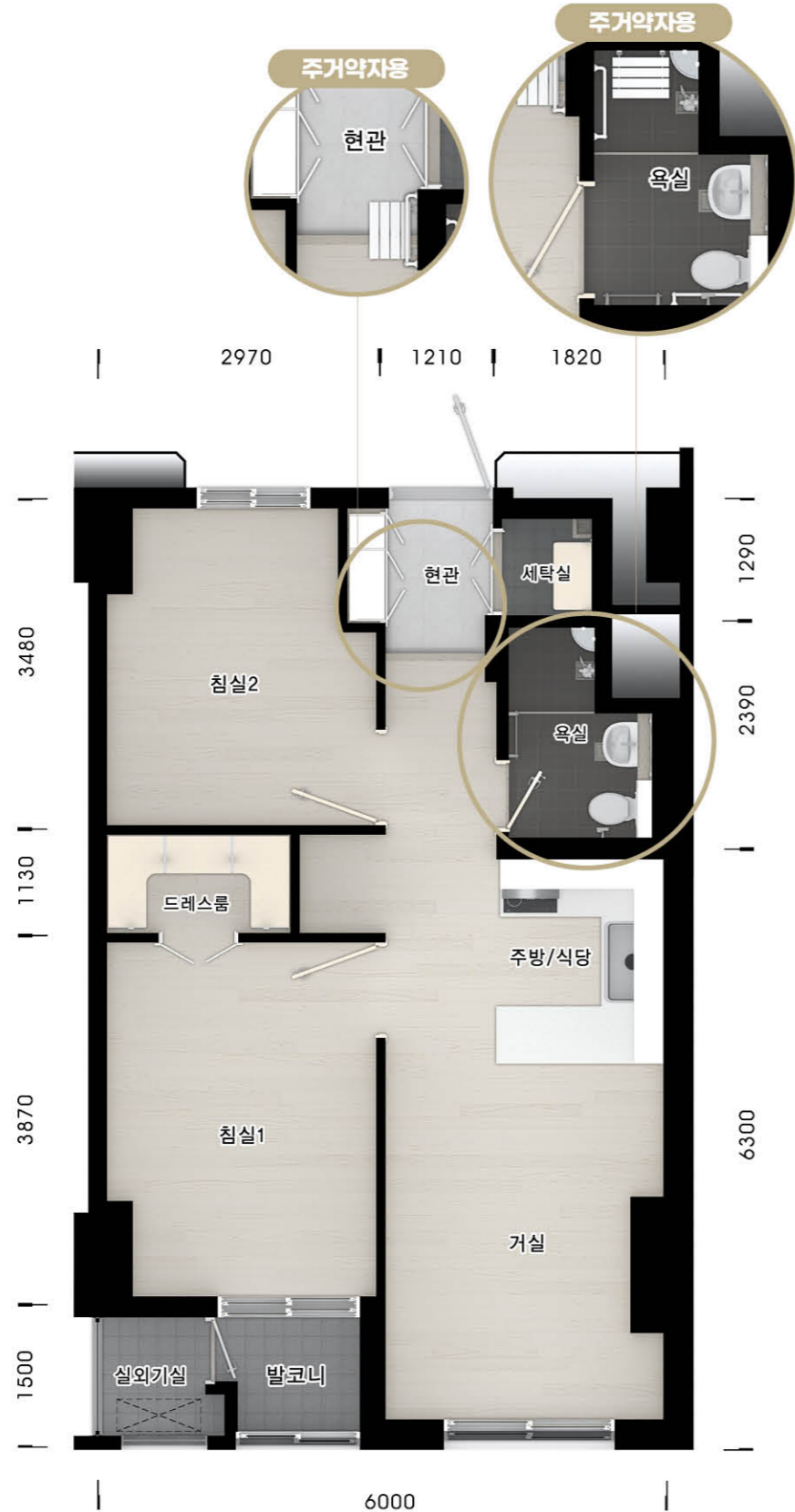
주거약자용 | 36세대 |

주택면적	
주거 전용	45.0400㎡
주거 공용	27.0324㎡
기타 공용	5.3874㎡
주차장	19.0427㎡
계약면적	96.5025㎡

실별면적	
주방 / 식당	12.60㎡
거실	4.55㎡
침실 1	10.46㎡
침실 2	8.87㎡
욕실	3.31㎡
드레스룸	2.21㎡
세탁실	1.05㎡
현관	1.99㎡
계	45.04㎡

발코니면적	
발코니	9.00㎡

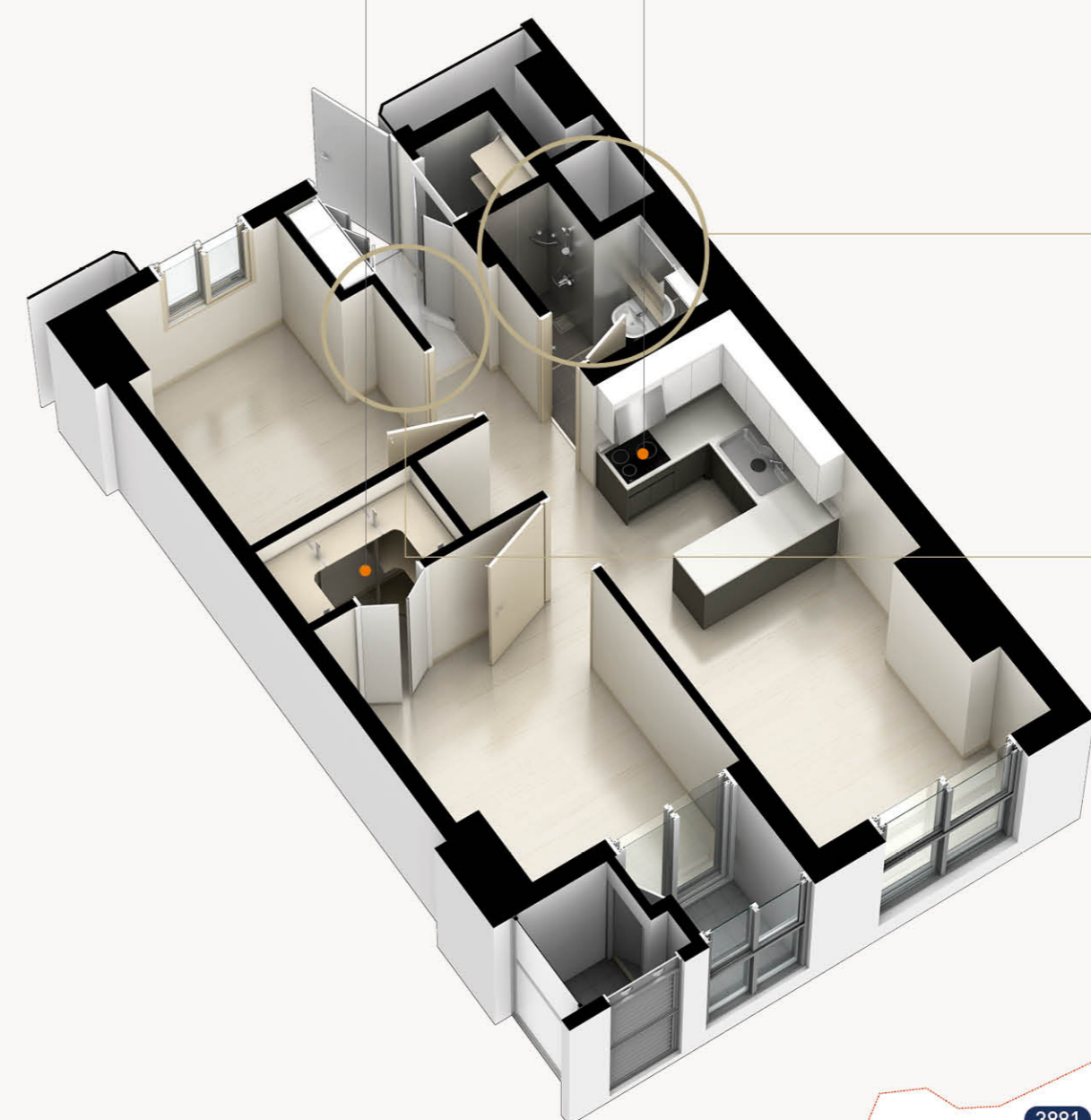
※ 실외기실포함



Hwasung Dongtan2

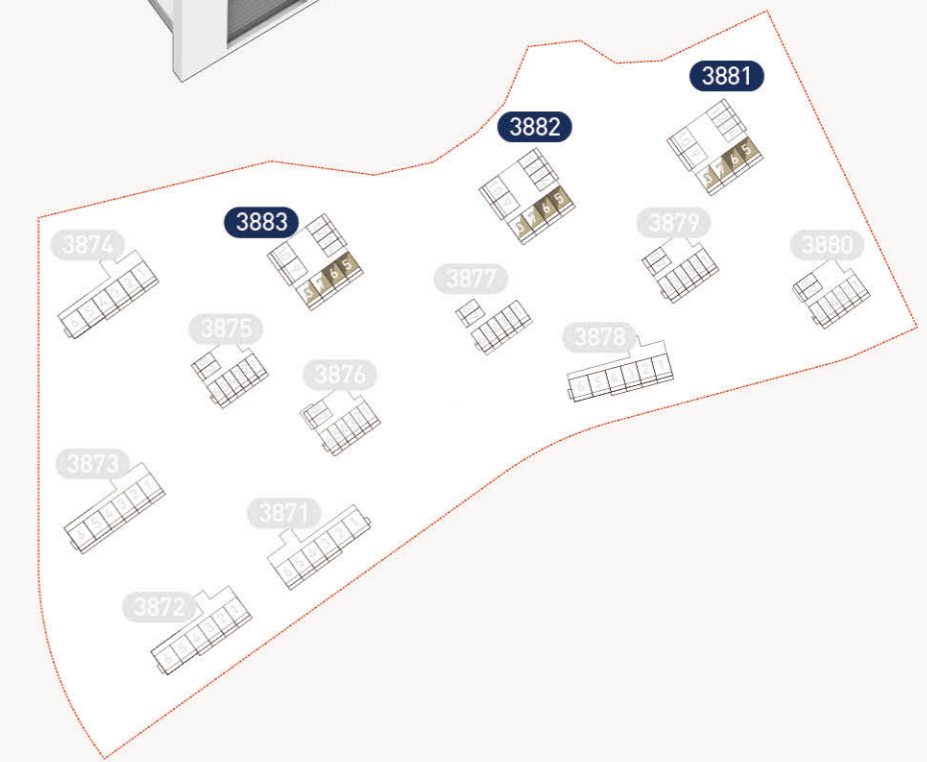
- ※ 세대평면도 및 아이소는 입주자의 이해를 돕기 위한 개략도이므로 실제와 차이가 있을 수 있습니다.
- ※ 평면도 및 아이소는 일부 세대를 표기한 것이며, 동·호별 주거공용부위는 형태 및 면적에 차이가 있을 수 있습니다.
- ※ 상기 치수는 이해를 돕기 위한 참고 치수입니다.
- ※ 평면도의 배치구조는 호라인에 따라 대칭될 수 있습니다.
- ※ 주택면적은 법정단위인 ㎡로 표기하였습니다. (㎡를 평으로 환산하는 산식 : ㎡x0.3025=평)
- ※ 동호배정은 향별·층별·타입별 구분 없이 컴퓨터 추첨에 의하여 결정됩니다.
- ※ 세대내 가구(주방가구 포함) 하부에는 시공 선후관계상 가구가 먼저 설치되어야 하므로 바닥 마감재가 설치되지 않습니다.
- ※ 발코니에는 별도의 수전 및 배수트랩이 설치되지 않습니다.
- ※ 세대 내·외 별도의 가스시설이 설치되지 않아 가스를 활용한 기구(가스쿠포)의 사용이 불가합니다.

빌트인 전기쿠포(3구), 드레스룸



- | 주거약자용 편의시설 |**
- 욕실 마루귀틀 턱 낮춤
 - 안전손잡이(현관, 욕실)
 - 욕실용 접이식의자
 - 욕실 출입문 확대
 - 욕실 입구 야간센서등
 - 비상콜(욕실, 침실1, 침실2)

Key Map





Unit Plan

45B

| 72세대 |

주택면적

주거 전용	45.6100㎡
주거 공용	27.3746㎡
기타 공용	5.4557㎡
주차장	19.2837㎡
계약면적	97.7240㎡

실별면적

주방 / 식당	11.35㎡
거실	7.52㎡
침실 1	10.35㎡
침실 2	7.61㎡
욕실	3.32㎡
드레스룸	2.50㎡
세탁실	0.96㎡
현관	2.00㎡
계	45.61㎡

발코니면적

발코니	10.50㎡
-----	--------

*실외기실포함



Hwasung Dongtan2

- * 세대평면도 및 아이소는 입주자의 이해를 돕기 위한 개략도이므로 실제와 차이가 있을 수 있습니다.
- * 평면도 및 아이소는 일부 세대를 표기한 것이며, 동·호별 주거공용부위는 형태 및 면적이 차이가 있을 수 있습니다.
- * 상기 치수는 이해를 돕기 위한 참고 치수입니다.
- * 평면도의 배치구조는 호라인에 따라 대칭될 수 있습니다.
- * 주택면적은 법정단위인 ㎡로 표기하였습니다. (㎡를 평으로 환산하는 산식 : ㎡x0.3025=평)
- * 동호배정은 항별·층별·타입별 구분 없이 컴퓨터 추첨에 의하여 결정됩니다.
- * 세대내 가구(주방가구 포함) 하부에는 시공 선후관계상 가구가 먼저 설치되어야 하므로 바닥 마감재가 설치되지 않습니다.
- * 발코니에는 별도의 수전 및 배수트랩이 설치되지 않습니다.
- * 세대 내·외 별도의 가스시설이 설치되지 않아 가스를 활용한 기구(가스로켓)의 사용이 불가합니다.

Key Map



Options
Overview

화성동탄2 A-54블록 행복주택

주요마감재 시설내역

구분	품목	시설내역	비고
현관	현관도어록	레버형도어록	
	신발장	HPL	
	현관바닥	포셀린타일	
	현관등	센서등	
거실	비디오폰	도어폰, 동작감지기, 자석감지기, 비상콜	비상콜(주거약자)
	거실바닥재	룸카펫(2.0T)	주거약자 : 4.5T
	거실등	LED 50W	
	거실벽지	실크도배지	
주방/식당	싱크대	HPL + BMC상판	
	개수대	설치	
	레인지후드	공용배기용	
	전기쿡탑	설치	21, 26 type : 2구 37, 44, 45 type : 3구
	주방싱크수전	핸드스프레이식	
	주방바닥재	룸카펫(2.0T)	주거약자 : 4.5T
	주방타일	도기질 타일	
침실	침실바닥재	룸카펫(2.0T)	주거약자 : 4.5T
	침실벽지	실크도배지	
	침실문짝	데코시트	
	창호	데코시트	
욕실	욕조	해당없음	
	세면기	단독형(원형)	
	양변기	투피스형	
	욕조수전	해당없음	
	샤워수전	일반헤드(Slide Bar)	
	세면기수전	1ro 레버형	
	욕신타일	벽 : 도기질 / 바닥 : 자기질	
발코니	발코니새시	합성수지제창호	
세탁실	세탁용수전	설치	
기타/정보통신	위성TV수신시스템	적용	
	정보통신	1등급	
	CCTV시스템	적용	

* 상기 마감재는 자재의 품질, 품귀, 기타 사유 등의 이유로 시공여건상 동등 이상의 제품으로 대체시공 될 수 있습니다.

혁신을 통한 새로운 도약,
신뢰를 향한 New Start LH